



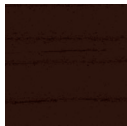
# SMART LASUR



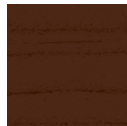
*Інноваційний декоративно-захисний засіб для деревини на водній основі*

- Унікальна технологія самоочищення від бруду
- Водовідштовхувальний та антиблокуючий ефект
- Підкреслює природну текстуру деревини
- Захищає від грибів, паразитів та атмосферних впливів

Готові кольори:



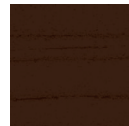
Паліандр



Тик



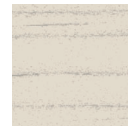
Орегон



Горіх



Червоне дерево



Білий



## Властивості продукту

Матеріал на основі гідрофобної акрилової дисперсії з дрібним розміром частинок (бл. 0,09 мкм), спеціальних добавок та залізоокисних пігментів. Створює якісне, дуже еластичне, шовковисто-матове покриття, яке зберігає свої властивості за високих і низьких температур. Підкреслює природну красу та текстуру деревини. Завдяки антиблокуючому ефекту пофарбовані поверхні не злипаються. Має стійкість до утворення тріщин, помутніння, впливу лугів, вапна, УФ випромінювання і особливо впливу води. З високою адгезією до деревини та старих алкідних покриттів. Не потребує обов'язкового поновлення в період до 8 років.



## Призначення

Призначений для робіт усередині та зовні будівель та приміщень. Використовується для фарбування деревини, отримання декоративного ефекту лакової шовковисто-матової плівки та захисту поверхонь від атмосферних впливів, морозу, снігу, води, сонця. А також від грибів, цвілі та паразитів самостійно або в комплексі з біоцидною ґрунтовкою BASE PRIMER Ft professional. Перешкоджає старінню та руйнуванню деревини. Збільшує механічну міцність поверхні.



## Типи поверхонь під фарбування

Використовується для фарбування нових поверхонь або оброблених до чистої деревини, таких як: дерев'яні стіни та фасади; огороження; паркани; дошки покрівельних звисів; двері; віконні рами. Можна наносити на пиляну та стругану дерев'яну поверхню не заражену грибокком та ін. шкідниками деревини.



## Попередня підготовка

1. Поверхня повинна бути чистою від бруду та пилу, без грибкових заражень, плісняви та водоростей.
2. За наявності заражень на деревині, ділянок із рихлою деревиною, видалити їх механічно.
3. Очищати поверхню слід лише відповідним для певного виду забруднень методом. Не використовувати методи очищення, які шкодять деревині.
4. У місцях сучків видалити смолу механічно або Уайт Спіритом.
5. Допустимий вміст вологи в деревині менше 18-20%, на всіх етапах обробки. Поверхня має бути сухою!
6. Дерев'яну обшивку найкраще кріпити оцинкованими цвяхами або скріпками. Якщо використовуються раніше необроблені металеві деталі перед фарбуванням поверхні, їх необхідно окремо захистити від іржі.
7. Дерев'яна обшивка повинна добре провітрюватися, дах та водостічна система – бути справною, а дренаж – функціонувати безперебійно.
8. Не наносити акрилові продукти на поверхні, що раніше оброблені оліфою!
9. Для посилення захисту від цвілі, грибів та паразитів на фасаді або в нежитлових приміщеннях, та вирівнювання по поглинанню поверхню покрити продуктом BASE PRIMER Ft professional.

## Фінішна обробка

1. Матеріал ретельно перемішати.
2. Допускається розведення водою для більш глибокого проникнення в деревину та зменшення інтенсивності кольору (до 10%). При нанесенні SMART LASUR необхідно використовувати матеріал однієї партії на єдину поверхню. Для забезпечення однорідного кольору під час покриття великих поверхонь рекомендується змішати необхідну кількість виробу в одній ємності. На насиченість тону впливає тип деревини!
3. Допускається змішування готових кольорів продукту для отримання унікальних відтінків.
4. Оптимальним інструментом для оздоблення дерев'яних поверхонь є пензель. За потреби продукт можна наносити валиком та методом розпилення.
5. Продукт наносити безперервним шаром вздовж волокон деревини.
6. Необхідна температура повітря та поверхні під час нанесення на поверхню та висихання деревозахисного засобу +5...28°C (рекомендується +18±2°C), відносна вологість повітря <80%. Уникати фарбування у вітряну погоду, а також під впливом прямих сонячних променів, оскільки занадто інтенсивне випаровування може перешкоджати вбиранню продукту в деревину.
7. Рекомендується наносити продукт у 1-3 шари. Наступний шар нанести не раніше ніж через 3 години після висихання попереднього. Кожен наступний покривний шар робить колір темнішим, глясовішим і стійкішим. Повне висихання близько 12 годин за оптимальних умов.
8. На зовнішніх поверхнях не рекомендується застосовувати безбарвний продукт, оскільки, зважаючи на відсутність у його складі пігменту, він має обмежену здатність захисту від сонячного випромінювання. Додавання пігменту надає додаткової стійкості до сонячного випромінювання.
9. Уникати попадання матеріалу в очі.

## Очищення інструменту

Видалити залишки матеріалу з інструменту, після чого промити водою або миючим засобом. Сліди підсохлого матеріалу з інструменту можна видалити механічним шляхом та миючим засобом.



## Технічні характеристики

Призначення	Декоративна та захисна лазур для деревини
Склад	Акрилова дисперсія, спеціальні добавки, біоцид
Колір	Готовий колір або база для тонування
Витрата	в один шар в залежності від техніки нанесення та поверхні 8-13 м <sup>2</sup> /л
Розріджувач	Вода
Час висихання при +23°C і відносній вологості 50%	3-12 годин
Сухий залишок	Близько 18% в залежності від відтінку
Щільність	Близько 1,0 кг / л
Зберігання	Зберігати в закритій тарі в сухому прохолодному місці (вище +5°C). Не допускати заморожування фарби!
Гарантійний термін зберігання	24 місяці з дати виробництва
Упаковка	0,9 л ; 2,3 л ; 10 л

## Заходи безпеки

Продукт нетоксичний і пожегобезпечний. Слідувати загальним правилам гігієни праці. Зберігати в недоступному для дітей місці. При попаданні в очі - промити великою кількістю води. Для запобігання нещасних випадків рекомендується використовувати елементарні засоби індивідуального захисту. Не викидати у стоки, водойми або на ґрунт. Рідкі залишки передати в місце збору відходів. Порожню тару і сухі залишки можна утилізувати як будівельне сміття. На продукт є висновок державної санітарно-епідеміологічної експертизи МОЗ України.

## Охорона навколишнього середовища

Не виливати в каналізацію, водоймище або на ґрунт. Рідкі залишки передати до місця збирання відходів. Порожню тару та сухі залишки можна утилізувати як будівельне сміття. На вторинну переробку здавати лише порожню тару.

## Виробник

ТОВ «ФАРБА ТРЕЙД ПРОФЕШНЛ», 03150, Україна, м. Київ, вул. Казимира Малевича, 86В,  
Тел.: +38 (044) 351 17 57  
[www.ftpro.com.ua](http://www.ftpro.com.ua)

ТУ У 20.3-39526711-001:2016 Зміна №6

---

Достовірність наведеної вище інформації ґрунтується на лабораторних випробуваннях і практичному досвіді. Будучи виключно виробником, ми не маємо можливості контролювати умови використання нашої продукції або ті численні фактори, які впливають на її експлуатацію. Як виробник, компанія не може нести відповідальність за шкоду, завдану застосуванням матеріалу не в відповідності до виданої інструкції з експлуатації. Ці інструкції повинні розглядатися як недійсні після публікації нового видання.